



65. JÜRIÖÖ TEATEORIENTEERUMISVÕISTLUS VÕISTLUSKUTSE

Jüriööjooks on Eestis igal aastal jüripäeva paiku toimuv öine teateorienteerumisvõistlus, võistkonna suuruseks põhirajal on viis liiget, kellest vähemalt kaks on naised. Põhiraja kõrval on võimalus osaleda ka lühemate distantsidega kolme vahetusega mini-Jüriööl.

Võistlusega tähistatakse ja meenutatakse 1343. aastal toimunud Jüriöö ülestõusu, millest 2026. aastal möödub 683 aastat.

VÕISTLUSKESKUS

[Palivere Turismi- ja Tervisespordikeskus](#) (58.968595, 23.904020), Spordikeskuse, Allikmaa küla, Lääne-Nigula vald, Lääne maakond. Tähistus võistluskeskusesse algab Ääsmäe-Haapsalu-Rohuküla maantee 48. kilomeetrilt.

AJAKAVA

Laupäev 18. aprill 2026

18.00 Võistluskeskuse avamine Palivere Turismi- ja Tervisespordikeskuses

20.00 Võistluse avamine ja rongkäik

20.46 Päike loojub

21.00 Esimese vahetuse ühisstart võistluskeskuses

22.50-23.00 Võitja võistkonna finiš

23.05-23.15 Ühisstart

Autasustamine alates 23.30

VÕISTLEMISE KORD

Jüriööjooks on teatejooks, kus iga võistleja võib läbida vaid ühe vahetuse. Võitjaks on raja esimesena määrustepäraselt lõpetanud võistkond. Start suletakse 15 minutit pärast põhiraja võitnud võistkonna lõpetamist ja seejärel antakse ühisstart kõigile veel startimata võistlejatele (sh katkestanud võistkondade veel startimata liikmetele). Finiš suletakse kaks tundi pärast eelpoolnimetatud võistlejate ühisstarti.

Lahknevus EOLi võistlusreeglitest (reeglite punkt 20.17 ei kehti), eritingimus põhiraja üldjärjestuse kohta: tühistatud võistkond võib jätkata osalemist, kuid viimasele vahetusele minev tühistatud võistkonna jooksja lubatakse rajale alles siis, kui on tekkinud piisav vahe esikolmikuga, et tühistatud võistkonna viimase vahetuse jooksja ei segaks medali heitlust. Piisava vahe määrab EOLi nõustaja koostöös peakorraldajaga.

RAJAD, KLASSID ja OSAVÕTJAD

Võistlusest võivad osa võtta kõik orienteerumishuviliste ühendused piiramatul arvu võistkondadega. EOL-i liikmesklubide võistkonnad peavad koosnema sama klubi liikmetest.

Jüriööjooks on teatejooks, kus iga võistleja võib läbida vaid ühes võistkonnas ühe vahetuse.

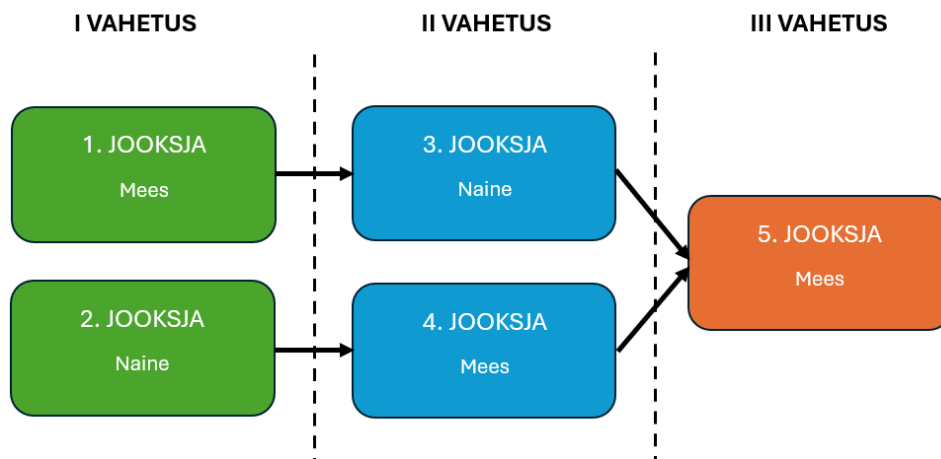
Võisteldakse kahel erineval võistlusrajal: põhirajal ja mini-Jüriöö rajal.

Põhirada:

Jüriööjooks on kolme vahetusega teatejooks 5-liikmelistele võistkondadele, kellest vähemalt kaks peavad olema naised.

Kahes esimeses vahetuses on igast võistkonnast korraga rajal kaks võistlejat (skeem 1) ning meeste ja naiste raja läbimise aeg peab olema planeeritud võimalikult võrdne.

Viimase (kolmanda) vahetuse võistleja ei tohi startida enne, kui mõlemad teise vahetuse jooksjad on oma raja lõpetanud ja andnud teatevahetuse üle.



Skeem 1.

Võitja võistkonna aeg on 110 – 120 minutit.

Põhirajal peetakse arvestust järgmistes klassides:

- Põhiklass - kõik põhirajale registreerunud võistkonnad.
- Noored - võistkonda kuuluvad sportlased saavad võistluse toimumise aastal 15-20 aastasteks (võistlusklassid 16-20). Nooremad võistlejad võivad osaleda mini-Jüriöö.
- Veteranid - võistkonda kuuluvate sportlaste vanuste summa peab olema vähemalt **240** aastat ja võistkonna võimalik noorim liige peab saama võistluse toimumise aastal 40-aastaseks. Vanuste summa arvutatakse sünniaasta alusel.

Mini-Jüriöö:

Teatejooks 3-liikmelistele võistkondadele 3-5 km pikkustel radadel, radadel ei ole hajutust.

Mini-Jüriöö peetakse arvestust järgmistes klassides:

- Noored - võistkonda kuuluvad osalejad saavad võistluse toimumise aastal 13-16-aastasteks (võistlusklassid 14-16). Võistkonda peab kuuluma vähemalt üks tüdruk.
- Superveteranid - võistkonna liikmed peavad saama võistluse toimumise aastal 65-aastasteks või vanemateks. Võistkonda peab kuuluma vähemalt üks naine.
- Harrastajad - võistkonna liikmete sooline koosseis on vaba. Osaleda võivad kõik võistluse toimumise aastal vähemalt 13-aastasteks saavad osalejad. Ülemist vanusepiirangut ei ole.

RADADE ESIALGSED PIKKUSED

Põhirada:

- 1. vahetus 6-7 km (1. jooksja) ja 5-5,5 km (2. jooksja)
- 2. vahetus: 5-5,5 km (3. jooksja) ja 6-7 km (4. jooksja)
- 3. vahetus: 6-7 km (5. jooksja)

Mini-Jüriöö:

- 1. ja 3. vahetus 4 km
- 2. vahetus 3 km

KAART

Kaart: Palivere [2026005](#), kaardistaja Mait Tõnisson

Kaardi mõõtkava 1:10 000

Kõrgusjoonte vahe $h = 2,5$ m

Eelmine kaart: [2013054](#)

MAASTIKU KIRJELDUS

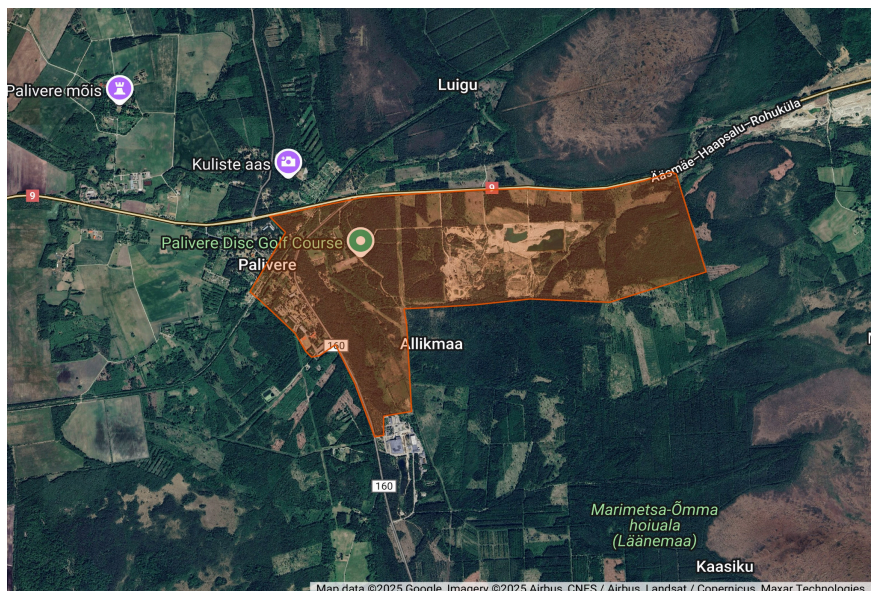
Maastiku saab jagada kolmeks:

1. Terviseradade ümbruse loodusliku reljeefita tihe lehtpuumets, mille muudavad läbitavaks suusa-, ratta- ja discgolfirajad. Raiesmikud on valdavalt männised ja joostavad.
 2. Kuni 10 meetriseid järske nõlvu sisaldav tükati kivikruusane vanasse karjääri rajatud krossirada ja enduro polügoon. Enduro radade vaheline mets on valdavalt tihe.
 3. Aleviku lähedane radade rohke kuni 15 meetri kõrgune männimetsa seljandik.
1. ja 3. maastikuosa vahel, kohe võistluskeskuse kõrval, on kohati pea 20 m kõrge ja üle kilomeetri pikk Pikajalamäe nõlv, mida suure tõenäosusega kõik rajad ka "maitsta" saavad.

KEELUALA

Võistlusmaastikuna toodud keeluala, kus on keelatud kaardiga liikuda ja läbi viia orienteerumistreeninguid ning –võistlusi kuni 18.04.2026, on kirjas EOL-i keelualade nimestikus <https://orienteerumine.ee/keelualad/>.

Keeluala skeem:



MÄRKESÜSTEEM

Kasutusel on SPORTident (SI) elektrooniline märkesüsteem. Aktiveeritud on puutevaba SI-AIR funktsioon.

AUTASUSTAMINE

Rändauhinna „Kalevipoeg kivi viskamas“ saab aastaks enda valdusesse põhiklassi võistkond. Juhul, kui võidab välisriigi võistkond, jääb rändauhind järgmise Jüriöö teateorienteerumise jooksuni Eestimaa Spordiliit Jõud valdusesse.

Autasustatakse:

- Põhirajal- põhiklassi, noorte ja veteranide kolme paremat võistkonda.
- Minirajal- noorte, superveteranide ja harrastajate kolme paremat võistkonda.

Eriauhinnaga autasustatakse **põhiraja** iga vahetuse esimest lõpetajat, kokku 5 võistlejat.

REGISTREERIMINE

Võistkondade registreerimine avatakse hiljemalt märtsis 2026 ja registreerimine toimub keskkonnas <https://osport.ee/> **kuni esmaspäeva 13. aprilli** kella 23.59ni. Registreerimine loetakse teostatuks osavõtumaksu laekumisega.

Võistkonna nimeline koosseis, SI-kiibi numbrid või rendisoov ja vahetuste järjekord tuleb registreerimise keskkonnas määrata **hiljemalt neljapäeva, 16. aprilli õhtuks kella 17.00ks**. Nimelisel registreerimisel on kohustuslik märkida võistlejate sünniaastad. SI-kiibi rentimise hind on 2€, rentimise soovist teatada võistlustele registreerimisel. SI-kiibi kaotamisel on kompensatsioonitasu 90 EUR.

OSAVÕTUTASU

Osavõtutasu suurus kehtib vastavalt makse laekumisele võistluste korraldajatele.

Klass	Kuni 06. aprillini 2026 (k.a)	Kuni 13. aprillini 2026 (k.a)
Põhiklass ja veteranid (5 vahetust)	90 €/võistkond	110 €/võistkond
Noored (5 vahetust)	50 €/võistkond	60 €/võistkond
Superveteranide mini-Jüriöö (3 vahetust)	30 €/võistkond	39 €/võistkond
Noorte mini-Jüriöö (3 vahetust)	30 €/võistkond	39 €/võistkond
Harrastajad mini-Jüriöö (3 vahetust)	55 €/võistkond	64 €/võistkond

Osavõtutasu maksta Osport keskkonnas pangalingiga Harju Orienteerumisklubi MTÜ arveldusarvele EE332200001120078678 (Swedbank).

VÖISTLUSINFO

Täpsem võistlusinfo võistluste kohta avaldatakse hiljemalt 2 päeva enne võistluse algust Harju Orienteerumisklubi kodulehel <https://harjuok.ee/65-jurioojooks/>.

PARKIMINE

Tasuta parkimine on korraldatud Palivere Turismi- ja Tervisespordikeskuse vahetus ümbruses, palume järgida võistlusinfos avaldatavat infot ja korraldajate parkimisjuhiseid.

PESEMINE

Pärast jooksu on võimalus pesta ja riietuda Palivere Turismi- ja Tervisespordikeskuses.
NB! Pesuruumidesse välisjalanõudes sisenemine keelatud. Palun võta kaasa vahetusjalanõud.

TUALETID

Tualetid asuvad võistluskeskuses.
NB! Naastudega jalanõudes hoones sees liikumine keelatud.

TOITLUSTAMINE

Võistluskeskuses pakub toitlustust Taebla Söögipeatus.

MAJUTUS

Erinevaid majutuskohti võib leida aadressilt
<https://www.visithaapsalu.com/puhkajale/mida-teha/majutuskohad/>.

MUU INFO

Tegemist on avaliku üritusega, kus võidakse pildistada ja filmida ning salvestatud materjale avalikustada.

Võistluse protokollid on avalikud ja neid võidakse kasutada statistika ja ajaloo talletamiseks.

Võistlusele registreerimisel osalejailt küsitavaid andmeid kasutatakse võistluse korralduslikel eesmärkidel.

KORRALDAJAD

Harju Orienteerumisklubi MTÜ, Eestimaa Spordiliit Jõud, Eesti Orienteerumisliit, Palivere Turismi- ja Tervisespordikeskus.

Võistluse peakorraldaja:	Tiina-Maria Tali, tiina.maria.tali@gmail.com , 527 9272 (Harju OK)
Peasekretär:	Elina Kutti, elina.kutti@gmail.com (Harju OK)
Rajameister:	Mait Tõnisson (OK TON)
Inspektor:	Eduard Pukkonen (Harju OK)
IT:	Heiki Savitsch (OK TON)
Veebiülekanne:	Einar Raudkepp (Värska OK Peko)
EOLi nõustaja:	Jüri Joonas (OK Võru)

KORRALDAJAD JA TOETAJAD

